

KAYSERİ LİSESİ BİNASININ “MİLLİ MÜCADELE MÜZESİ”NE DÖNÜŞTÜRÜLMESİ



KAYSERİ BÜYÜKŞEHİR BELEDİYESİ
MART 2012



KAYSERİ LİSESİ

- ❑ Kayseri Lisesi 13 Eylül 1893'te "Derece-i Ula Mektebi Mülkiye İdadisi" Adıyla Ulu Camii ile Kurşunlu Camii Arasında Yer Alan Seyfullah Efendi Konağında Öğretime Başlamıştır.
- ❑ Okulda Üçü Rüştîye (Ortaokul), İki İdadî (Lise) Olmak üzere Beş Sınıf Bulunmaktadır.
- ❑ Konağın İhtiyacı Karşılayamaması Üzerine Bugünkü Binanın Yapımına Başlanmış, 1903 Yılında Bugünkü Zemin Kat Tamamlanmıştır.
- ❑ 1915-1916 Yıllarında ise Binanın 1. Katı Tamamlanmıştır.
- ❑ 1921 Yılında Kayseri Sultanisi Ankara Sultanisi ile Birleştirilerek 12 Yıllık Yatılı Sultani Durumuna Getirilmiştir.
- ❑ 1923 Yılında "Sultani" adı "Lise"ye Çevrilince "Kayseri Lisesi" Adı ile Eğitim Öğretimine Devam Etmiştir.

KAYSERİ LİSESİ

- ❑ Kayseri Lisesi Çanakkale, Sakarya ve Kurtuluş Savaşlarında Birçok Gazi ve Şehit Vermiştir.
- ❑ 1920-1921 Öğretim Yılında Son Sınıf Öğrencilerinin tamamı Sakarya Savaşında Şehit Olduğundan Mezuniyet Defterine " Lise Son Sınıf Talebeleri Sakarya Savaşı İçin Cepheye Gidip Hepsi Şehit Olduğundan Bu Öğretim Yılında Okulumuz Mezun Verememiştir" İbaresini yazılmıştır.



KAYSERİ LİSESİ

- ❑ 1921 Yılı Ağustos'undaki Sakarya Savaşı Esnasında Ankara Hükümeti Bir Yenilme Durumunda Kayseri'ye Çekilme Kararı Vermiştir. Büyük Millet Meclisi Toplantıları için Kayseri Lisesi Binası Uygun Görüldüğünden Kayseri Lisesi İçerisine Kürsü Kurularak Gerekli Hazırlıklar Yapılmıştır.



KAYSERİ LİSESİ



KAYSERİ LİSESİ.1925

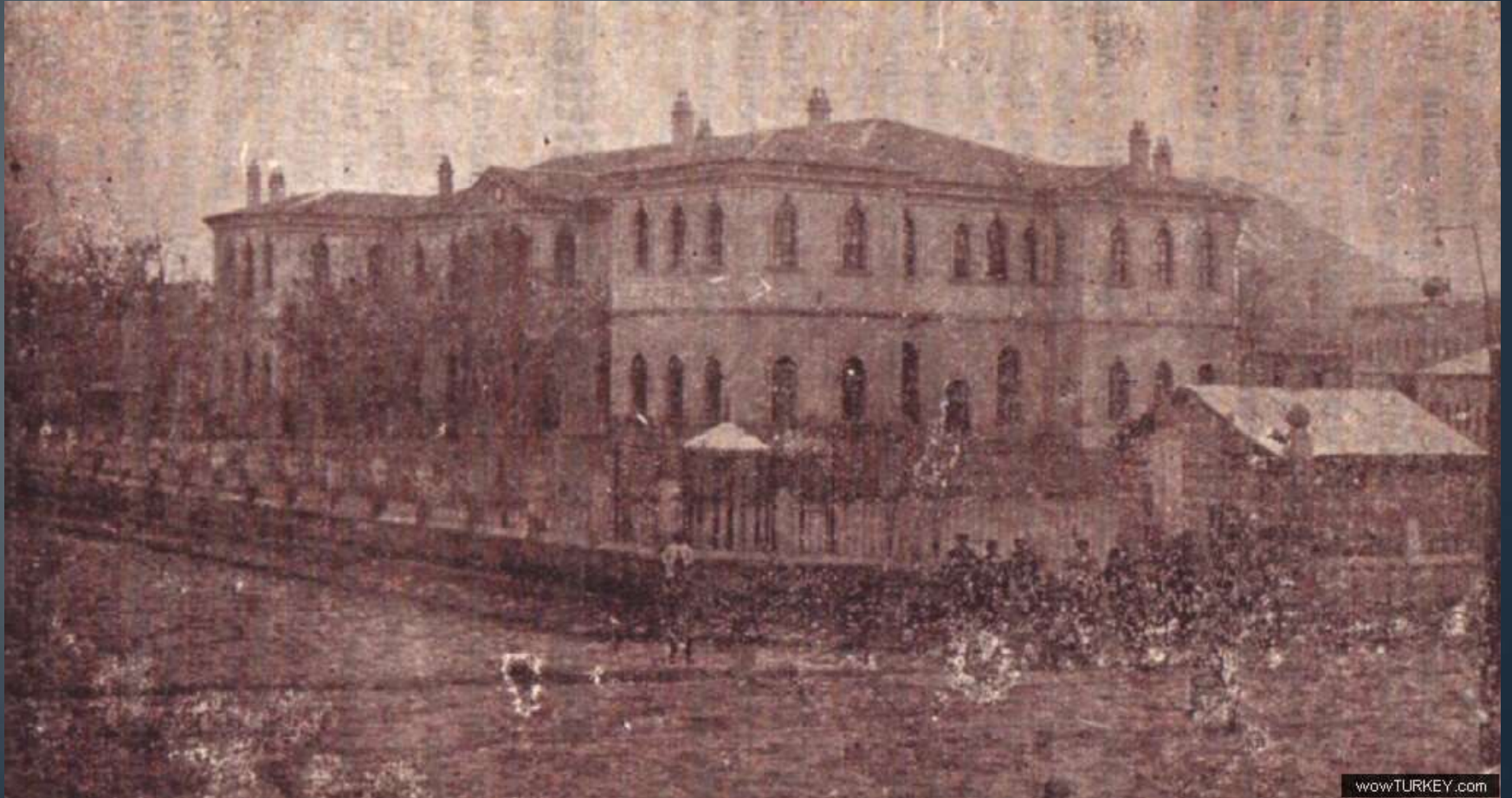
1925 YILINDA KAYSERİ LİSESİ

KAYSERİ LİSESİ



1930 YILINDA KAYSERİ LİSESİ BAHÇESİ

KAYSERİ LİSESİ



KAYSERİ LİSESİ

KAYSERİ LİSESİ



KAYSERİ LİSESİ SENFONİ ORKESTRASI.1926

1926 YILINDA OKUL SENFONİ ORKESTRASI

KAYSERİ LİSESİ



KAYSERİ LİSESİNDE FİZİK DERSİ.1927

1927 YILINDA ÖĞRETMEN ABDULLAH EFENDİ FİZİK DERSİNDE

KAYSERİ LİSESİ



1930 YILINDA YATAKHANE GÖRÜNÜMÜ

KAYSERİ LİSESİ



1930 YILINDA OKUL TAKIMI

KAYSERİ LİSESİ



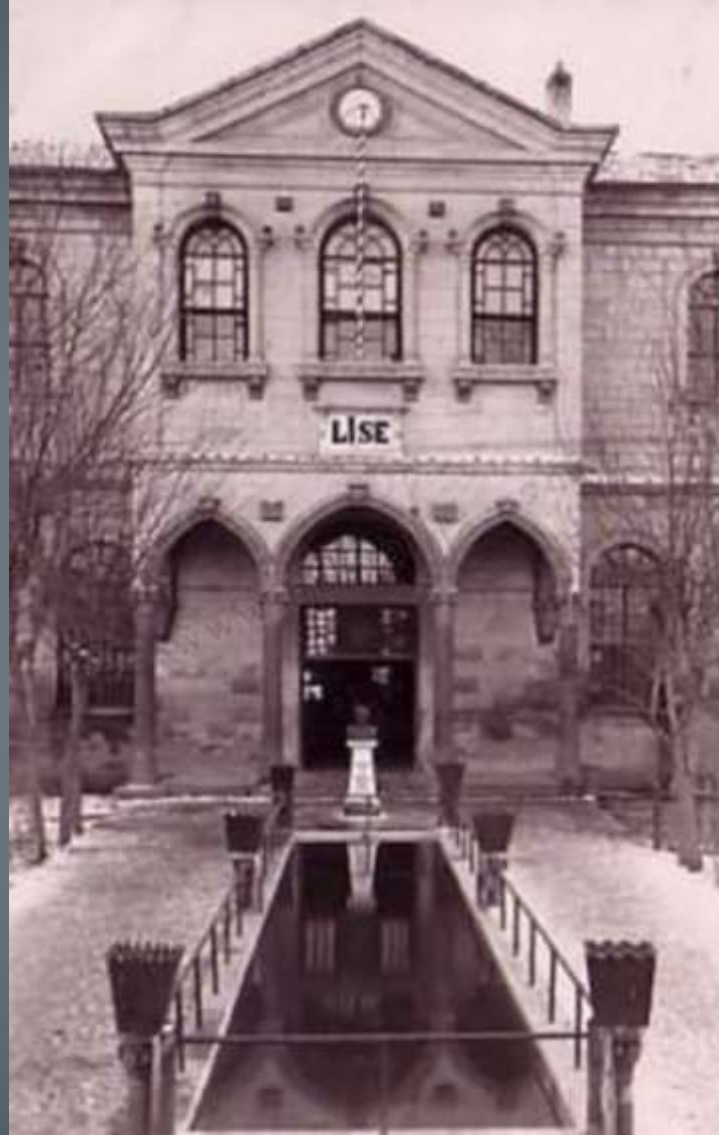
1930 YILINDA OKUL İZCİ KULÜBÜ

KAYSERİ LİSESİ



1930 YILINDA ATATÜRK'ÜN KAYSERİ LİSESİNİ ZİYARETİ

KAYSERİ LİSESİ



1950 YILINDA OKULUN ÖNDEN GÖRÜNÜMÜ

KAYSERİ LİSESİ MEZUNLARI

- Faruk Nafiz Çamlıbel, Cevdet Kudret Solok, Abdalbaki Gölpınarlı gibi birçok meşhur şahsiyetin öğretmenlik yaptığı Kayseri Lisesi'nden; Nice Bürokratlar, İşadamları, Bilim, Sanat, Kültür İnsanları ile Siyasetçiler Mezun Olmuştur.

BAZI KAYSERİ LİSESİ MEZUNLARI

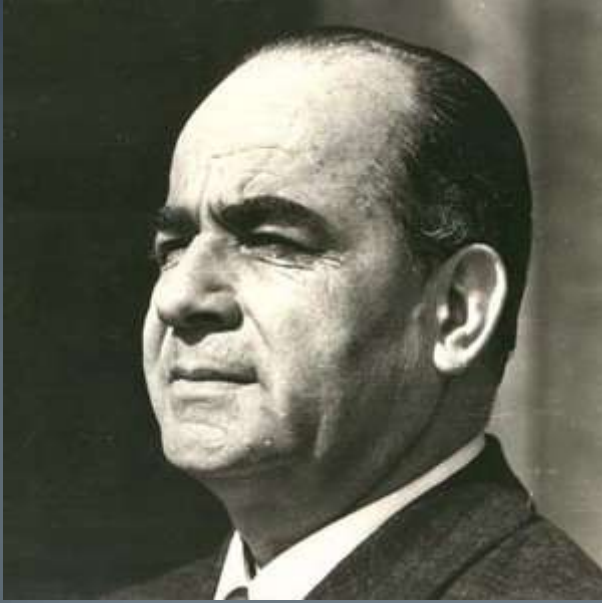


GÖKSEL ARSOY-SANATÇI



EMEL SAYIN-SANATÇI

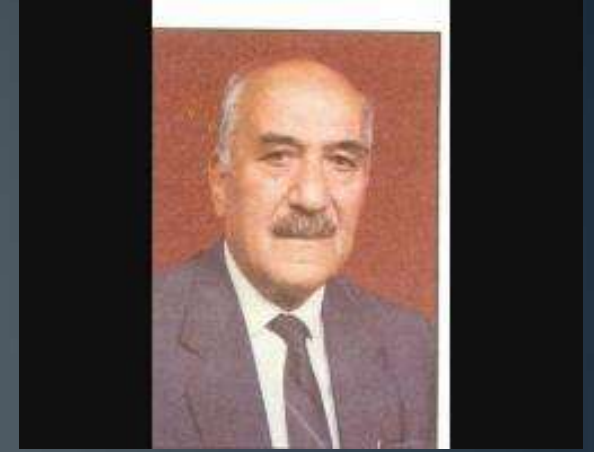
BAZI KAYSERİ LİSESİ MEZUNLARI



BEHÇET KEMAL ÇAĞLAR-ŞAİR



**OSMAN KAVUNCU
BELEDİYE BAŞKANI**



**MEHMET YÜCELER
TARIM VE BAYINDIRLIK BAKANI**

BAZI KAYSERİ LİSESİ MEZUNLARI



BAHATTİN YÜCEL
TURİZM BAKANI



MEHMET YAZAR
M. SAVUNMA BAKANI



SABAHATTİN
ÇAKMAKOĞLU
M. SAVUNMA BAKANI

BAZI KAYSERİ LİSESİ MEZUNLARI



TANER YILDIZ
EN. VE TABİ KAYN. BAKANI



TURGUT ÖZAL
8. CUMHURBAŞKANI



ABDULLAH GÜL
11. CUMHURBAŞKANI

KAYSERİ LİSESİ MEVCUT BİNALAR



A BLOK



- ❑ A Blok olarak nitelendirilen tarihi Kayseri Lisesi Binası; kısmi bodrum+zemin+1 katlı, taş duvar ile yığma olarak inşa edilmiştir. Taban alanı yaklaşık 1100 m²'dir. İçerisinde 12 sınıf, 6 oda bulunmaktadır.

A BLOK



A BLOK



A BLOK



A BLOK



MEVCUT ATATÜRK MÜZESİ



MEVCUT EĞİTİM MÜZESİ

KANTİN



- ❑ Kantin olarak nitelendirilen Bina; tek katlı olup yığma olarak 1964 yılında inşa edilmiştir. Toplam alanı yaklaşık 300 m²'dir. Kantin ve Geçiş koridoru olarak kullanılmaktadır. Yaklaşık 10 sene kadar önce Koruma Kurulunca yıkım kararı alınmıştır.

B BLOK



- ❑ B Blok olarak nitelendirilen Bina; 1956 yılında kısmi bodrum+zemin+1 katlı olup betonarme+yığma olarak inşa edilmiştir. Toplam alanı yaklaşık 1122 m²'dir. İçerisinde 10 derslik, kütüphane, 3 adet laboratuvar ve idareci odası bulunmaktadır.

C BLOK



- ❑ C Blok olarak nitelendirilen Bina; 1964 yılında üç katlı ve kademeli olarak Bayındırlık Tip:735 no.lı projesine göre inşa edilmiştir. 1976 yılında spor salonu ilave edilmiştir. Taban oturumu yaklaşık 1340 m²'dir. 480 m²'lik kısmı spor salonudur. İçerisinde 16 derslik ve idareci odaları bulunmaktadır.

C BLOK



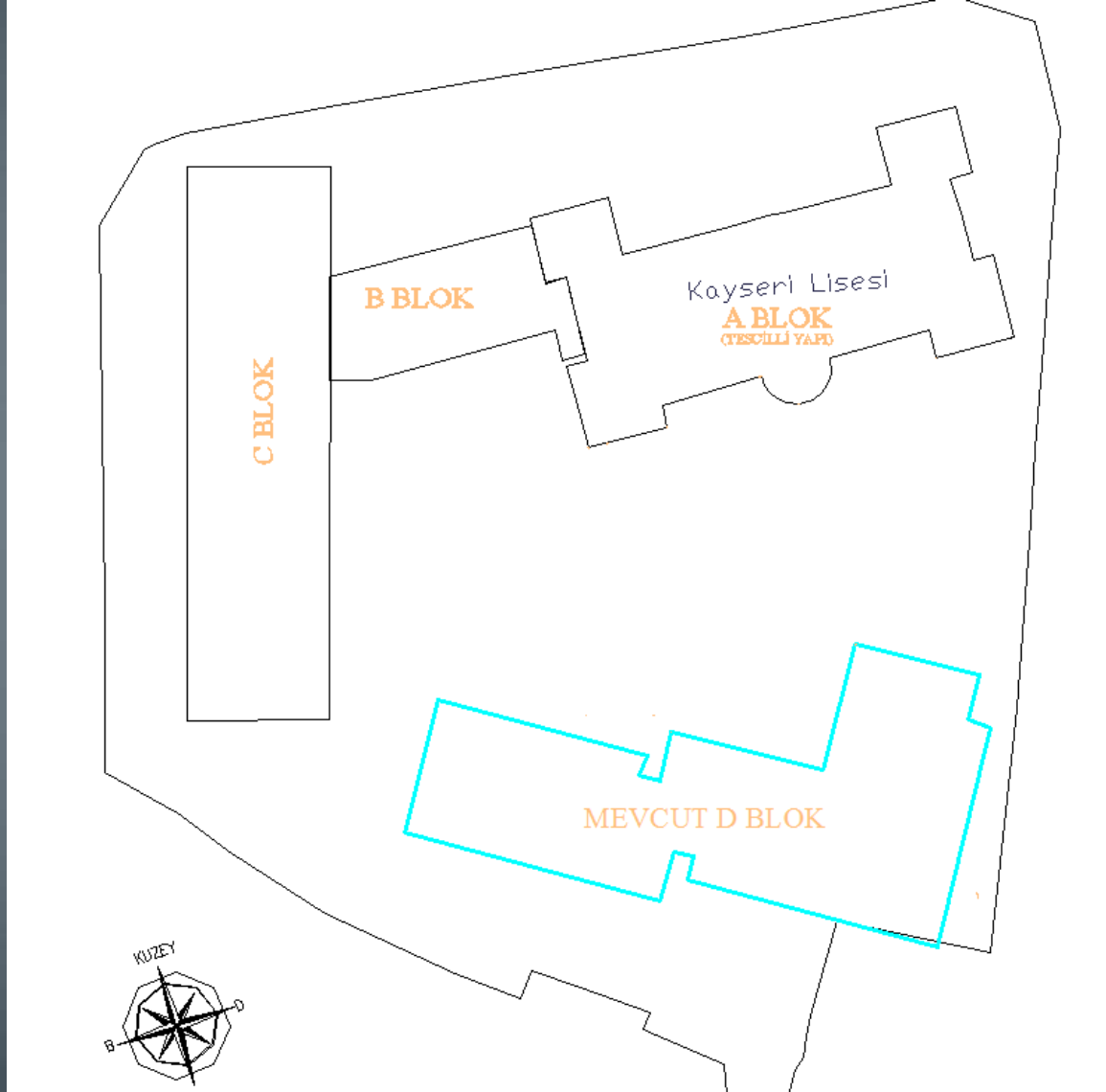
C BLOK



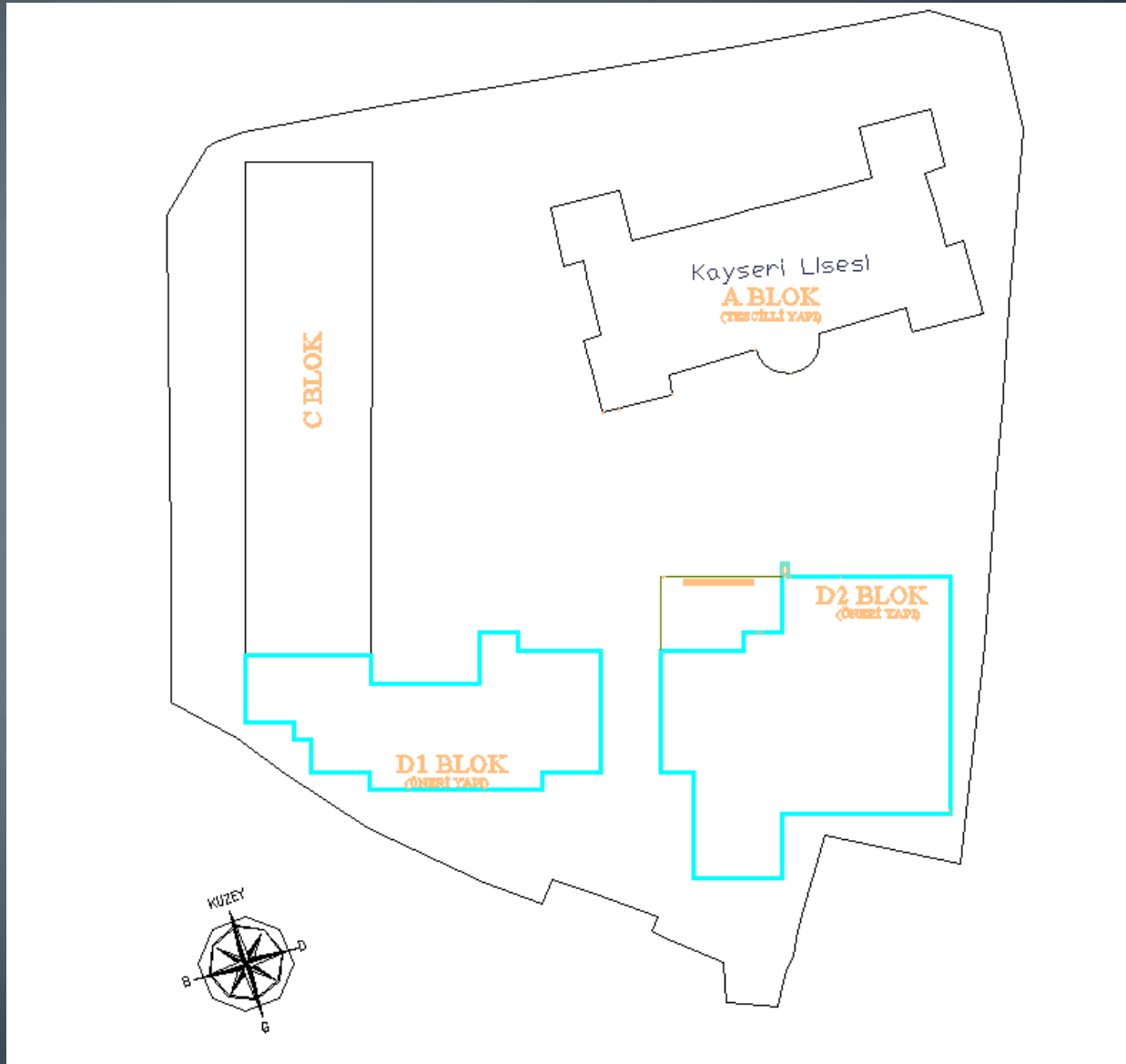
YENİ LİSE BİNASI

- ❑ Milli Eğitim Bakanlığı ile yapılacak protokol çerçevesinde Tarihi Kayseri Lisesi Binasının Büyükşehir Belediyemize tahsisi karşılığı,
- ❑ Kantin Binasının yıkılarak tarihi lise binasının ortaya çıkarılması,
- ❑ C Bloğun (16 derslik tip okul) yıkılarak Milli Eğitim Müdürlüğünün ihtiyaç programına uygun; 10 derslik, 300 kişilik konferans salonu ve kapalı spor salonu yapılması planlanmaktadır.

MEVCUT VAZİYET PLANI



YENİ VAZİYET PLANI

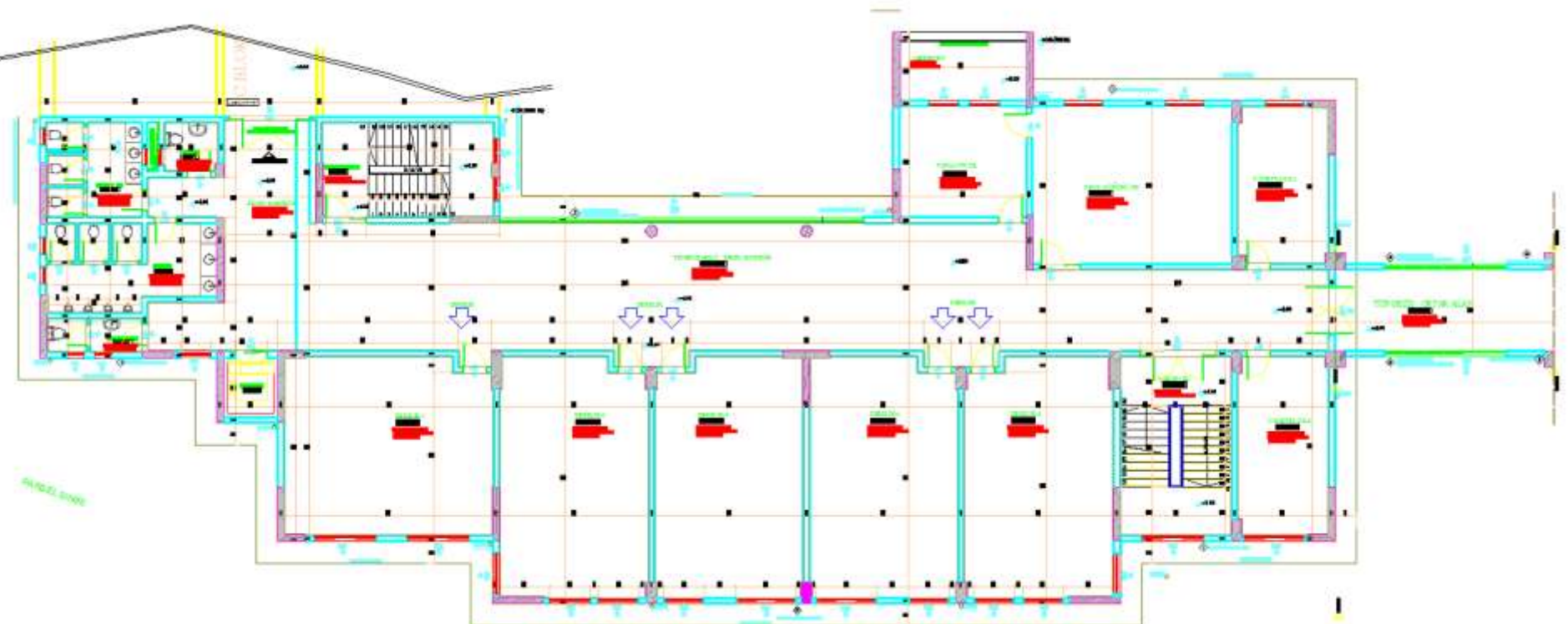


DERSLİK BLOĞU ZEMİN KAT PLANI

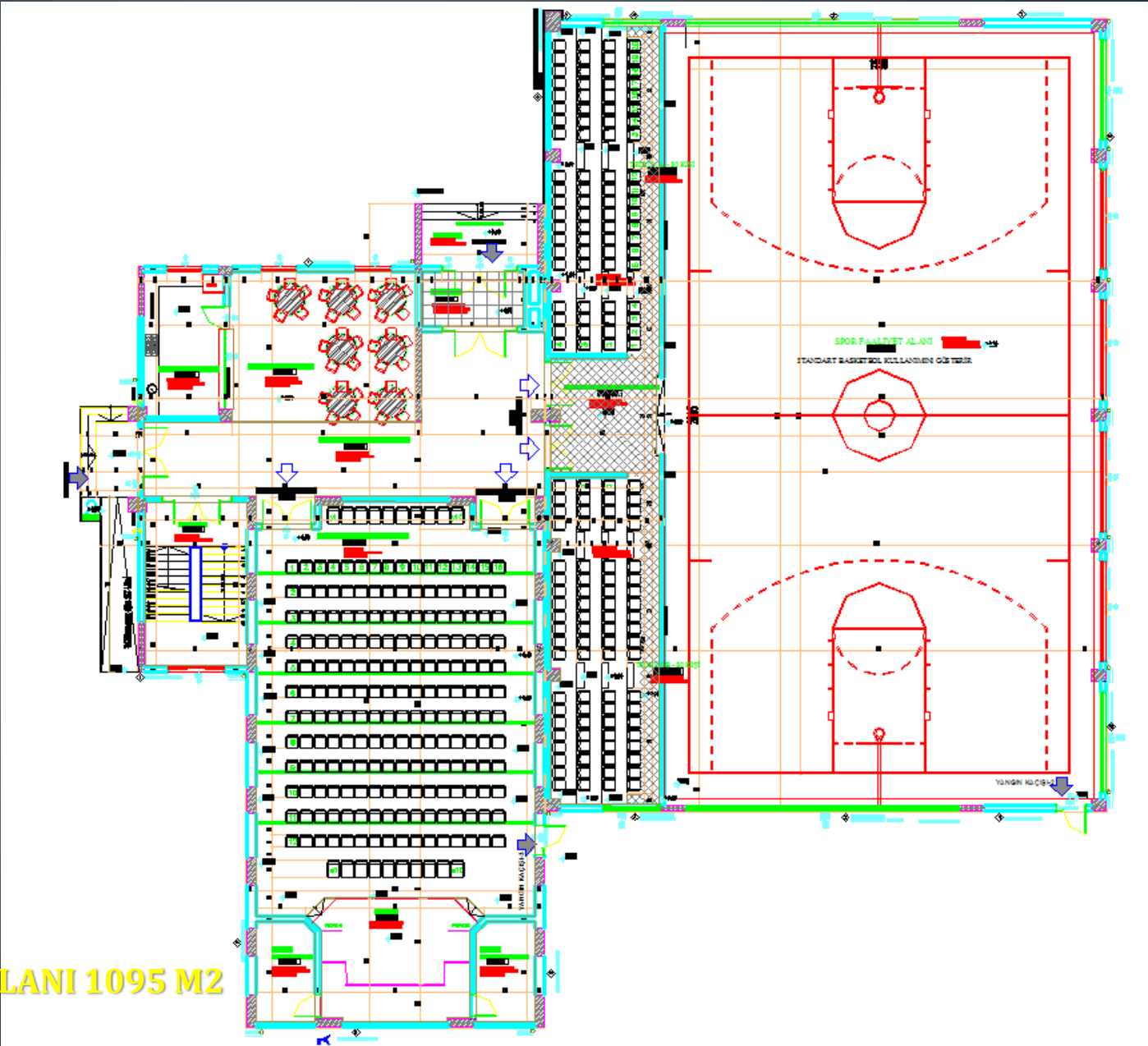


TABAN ALANI 655 M2

DERSLİK BLOĞU 1. KAT PLANI

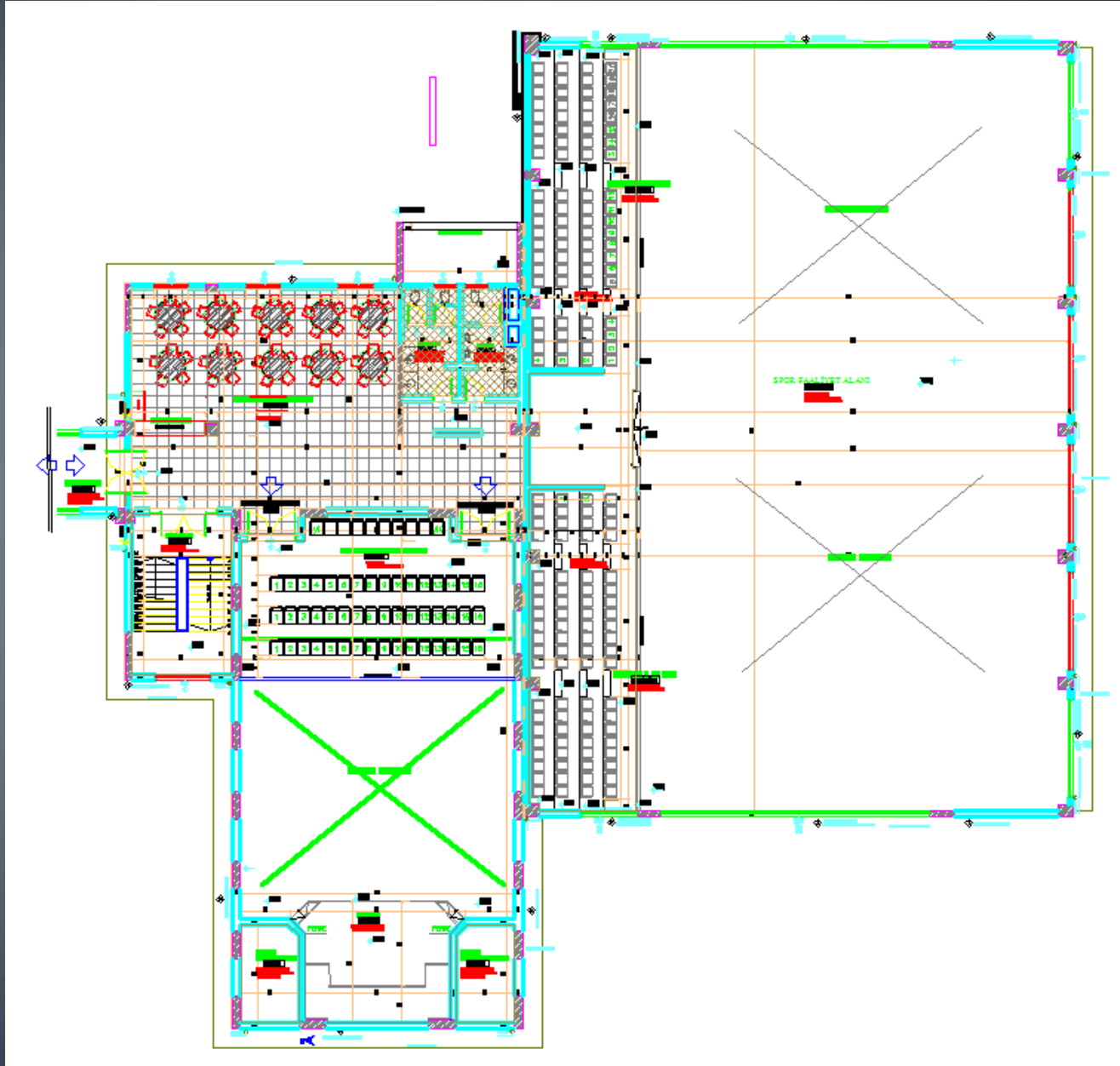


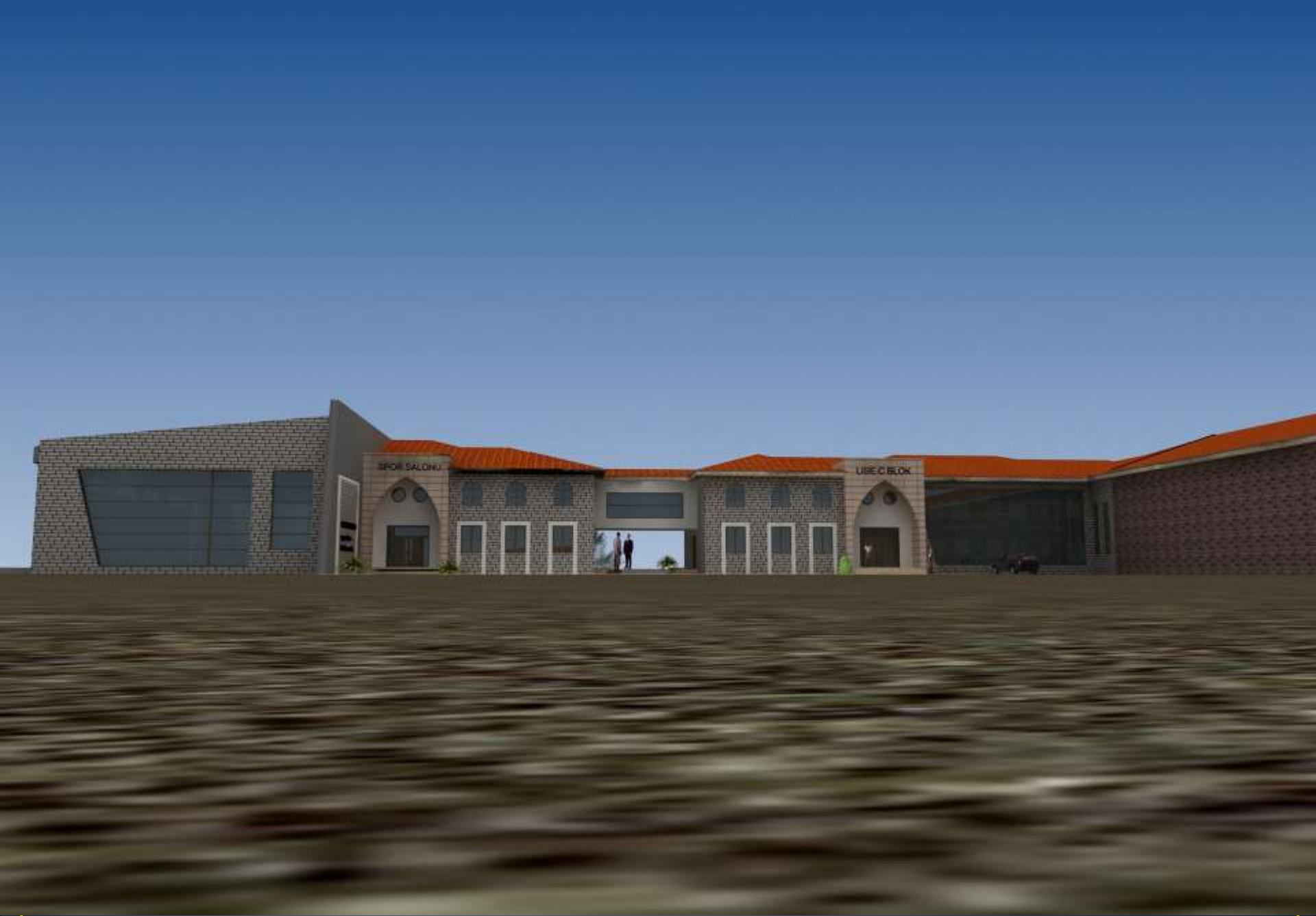
KONFERANS SALONU VE SPOR SALONU BLOĞU ZEMİN KAT PLANI



TABAN ALANI 1095 M2

KONFERANS SALONU VE SPOR SALONU BLOĞU 1. KAT PLANI









MİLLİ MÜCADELE MÜZESİ

- Protokol kapsamında Kayseri Lisesi Binasının Müzeye Çevrilmesi ile ilgili tasarım çalışmaları devam etmektedir. İlk etapta yapılması planlanan çalışmalar aşağıda sıralanmıştır.
- Kantin Binasının yıkılarak Lise Binasının ortaya çıkarılması.
- Binanın aslına uygun olarak restore edilmesi.
- Milli Mücadele Müzesi oluşturulması
- Mevcut Atatürk ve Eğitim Müzelerinin Yeniden Teşkili
- Cumhurbaşkanlığı Müzesi Oluşturulması
- Meşhurlar Sınıfı Oluşturulması
- Eski Orijinal Lise Sınıfı Teşkili

TEŞEKKÜRLER...